



# НЕФТЕКАМСКИЙ МАШИНОСТРОИТЕЛЬНЫЙ ЗАВОД СПЕЦИАЛЬНОЙ ТЕХНИКИ

ЦЕНТРИФУГА

## CRUISER

### МК 757-50-48-УХЛЗ.1-0



CRUISER МК 7АБ-XX-XX-XXXX-X

- МОДИФИКАЦИЯ ЦЕНТРИФУГИ
- КЛИМАТИЧЕСКОЕ ИСПОЛНЕНИЕ ПО ГОСТ 15150-69
- ОБЩАЯ МОЩНОСТЬ ЭНЕРГОПОТРЕБЛЕНИЯ УСТАНОВКИ, КВТ
- МАКСИМАЛЬНАЯ ПРОПУСКНАЯ СПОСОБНОСТЬ (М<sup>3</sup>/ЧАС)
- МОДЕЛЬ ИЗДЕЛИЯ
- ОСЬ ВРАЩЕНИЯ УСТАНОВКИ  
(5 – ГОРИЗОНТАЛЬНАЯ, 4 – ВЕРТИКАЛЬНАЯ)
- БАЗОВОЕ ОБОЗНАЧЕНИЕ ЦЕНТРИФУГ ПРОИЗВОДИТЕЛЯ
- ТОРГОВАЯ МАРКА ПРОИЗВОДИТЕЛЯ

#### КОНСТРУКЦИЯ И ПРОИЗВОДИТЕЛЬНОСТЬ

Высокооборотистый декантер с горизонтальной осью вращения большой производительности и высокой степени очистки раствора.

#### ПРИВОД

Взрывозащищенный электродвигатель мощностью 37 кВт с гидромuftой, ременной передачей со сменными шкивами для разных частот вращения барабана. Точная балансировка обеспечивает малый уровень вибраций и шума.

#### ЭКСПЛУАТАЦИЯ

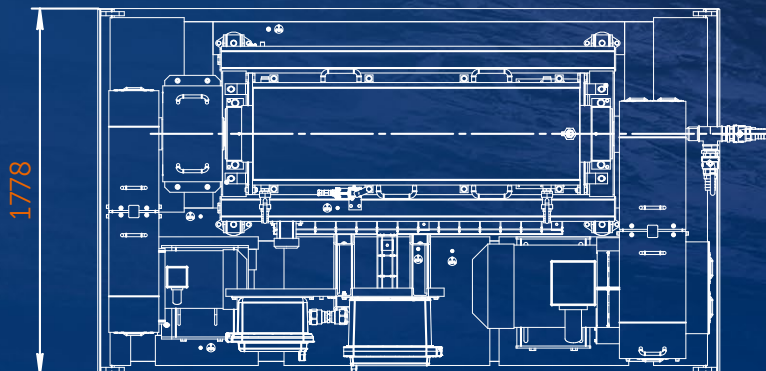
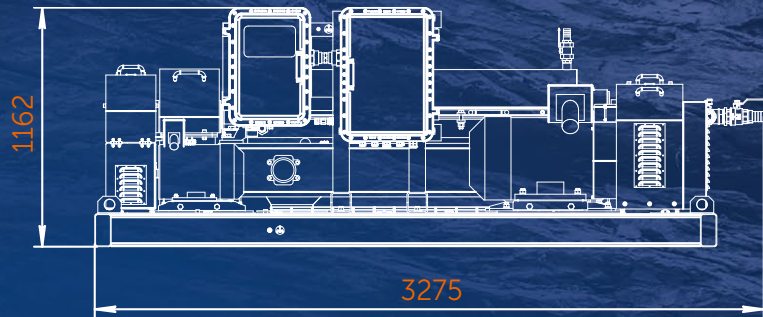
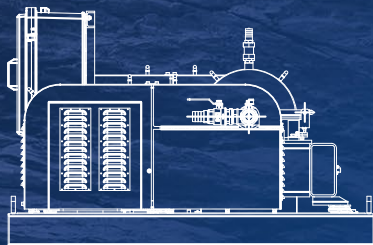
Сопла выкидных отверстий центрифуги можно заменять без разборки центрифуги. Улучшенная система промывки центрифуги.

#### ДОЛГОВЕЧНОСТЬ

Все основные детали и крепеж рабочей части центрифуги выполнены из нержавеющей стали. Срок службы шнека конвейера увеличен за счет применения напайных пластин из износостойкого карбида вольфрама. Для увеличения срока службы выбросных отверстий удаления шлама применяются сопла из высокопрочного чугуна. Детали корпуса центрифуги в местах воздействия потока бурового раствора имеют дополнительную защиту.

#### БЕЗОПАСНОСТЬ

В конструкции центрифуги имеются дополнительные устройства безопасности: датчик вибрации, муфта предельного момента, концевые выключатели кожухов и ограждений.



ЦЕНТРИФУГА

# CRUISER

## МК 757-50-48-УХЛЗ.1-0

### ТЕХНИЧЕСКИЕ ХАРАКТЕРИСТИКИ

Наименование параметра		Значение
Тип обрабатываемого материала		буровой раствор на углеводородной или водной основе
Удельный вес обрабатываемого материала	кг/м <sup>3</sup>	не более 2200
Уровень pH обрабатываемого материала		4 - 12
Макс. температура обрабатываемого материала	°C	+95
Тип конвейера		Шнековый, с осевым потоком
Барабан: длина x диаметр	мм	1479 x 356
Материал деталей рабочей части		Нержавеющая сталь
Размер удаляемых частиц, при номинальной скорости вращения барабана:		
1900 об/мин		6-9
2500 об/мин	мкм	4-5
3250 об/мин		2-3

Наименование параметра		Значение
Кoeff. перегрузки G при номинальной скорости вращения барабана:		
1900 об/мин		718
2500 об/мин		1243
3250 об/мин		2100
Максимальная производительность	м <sup>3</sup> /ч	50
Интенсивность вибрации	мм/с	≤7,5
Габаритные размеры	мм	3023 x 1778 x 1161
Масса	кг	2850
Ном. мощность электродвигателей:		
главный привод		37
вспомогательный привод	кВт	11
Род тока		380 В переменного тока 50 Гц, 3 фазы +PE
Взрывозащита		IIGbcIIBT4

В связи с постоянной работой по совершенствованию центрифуги с целью повышения надежности и эксплуатационных качеств в конструкцию могут быть внесены изменения, не отраженные в данном описании.



ООО «НКМЗ-СТ»

452683, РФ, Респ. Башкортостан, г. Нефтекамск, ул. Магистральная, 19  
 www.nkmzst.ru | st@nkmz.ru | +7 (34783) 702 39 | +7 (34783) 202 02