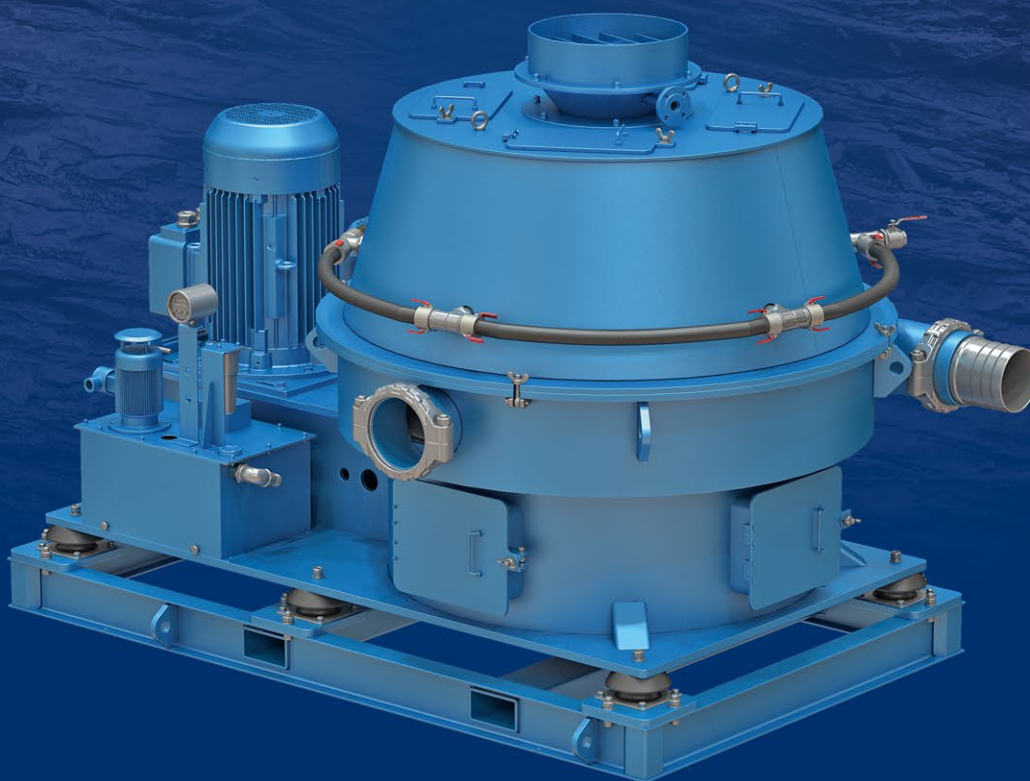




НЕФТЕКАМСКИЙ МАШИНОСТРОИТЕЛЬНЫЙ
ЗАВОД СПЕЦИАЛЬНОЙ ТЕХНИКИ



ЦЕНТРИФУГА

CRUISER

МК 749-34-55-УХЛ1-0

ЭФФЕКТИВНОСТЬ И ПРОИЗВОДИТЕЛЬНОСТЬ

Является центрифугой-осушителем шлама центробежно-сеточного типа, где очистка бурового раствора от выбуренной породы производится путем разброса твердой фазы под действием центробежных сил через рабочее сито с определенной ячейкой. Установка повышенной мощности позволяет перерабатывать большие объемы раствора.

КОМПЛЕКТАЦИЯ

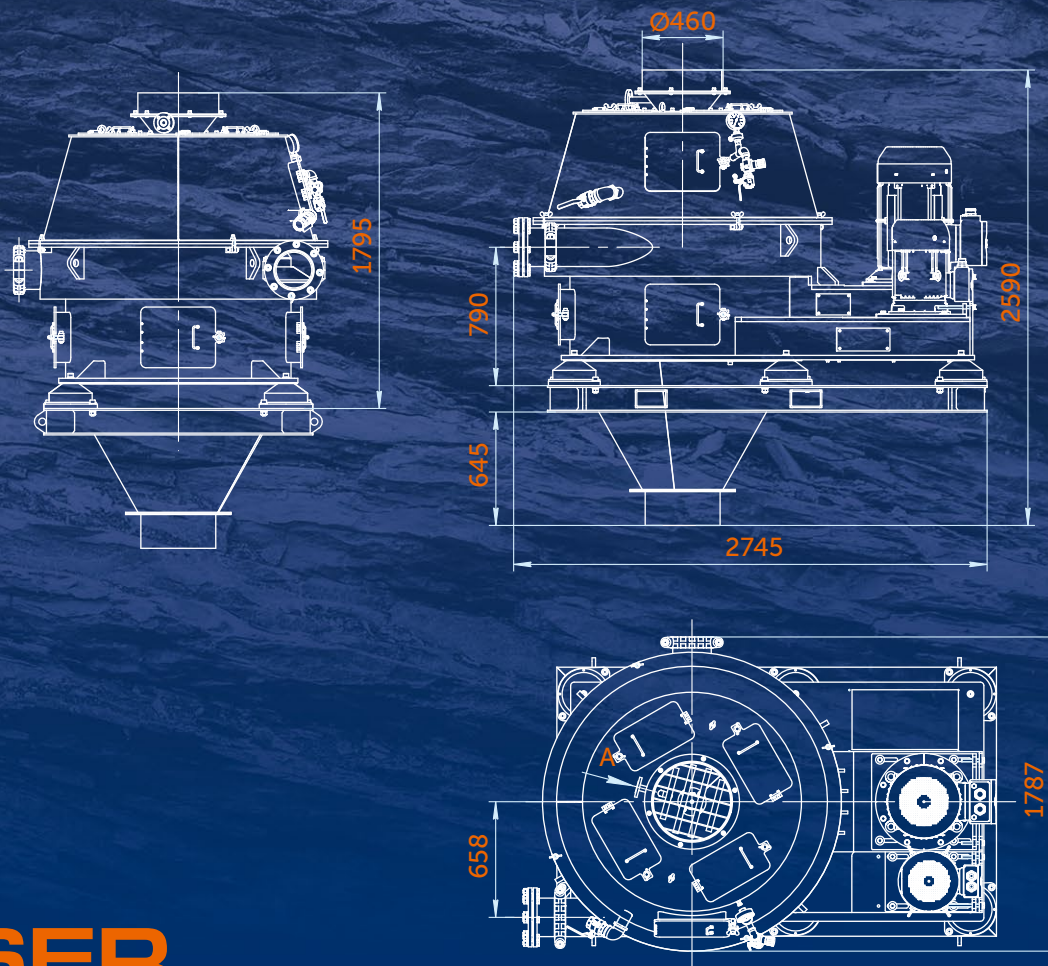
Используются комплектующие российских производителей.

НАДЕЖНОСТЬ И УСЛОВИЯ РАБОТЫ

Усиленная конструкция установки позволяет надежно работать в широком диапазоне размеров твердых включений и плотностей раствора.

ЛАКОКРАСОЧНОЕ ПОКРЫТИЕ

Лакокрасочное покрытие на основе эмалей премиум-класса, обеспечивающих высокую стойкость к воздействию атмосферы, бурового раствора и механическому истиранию. Срок службы покрытия – 10 лет.



ЦЕНТРИФУГА
CRUISER
 МК 749-34-55-УХЛ1-0

ТЕХНИЧЕСКИЕ ХАРАКТЕРИСТИКИ

Наименование параметра		Значение
Производительность	м ³ /час	40-50 (34)
Центробежная G-сила	G	420
Остаточное содержание жидкой фазы	%	3-12
Мощность главного привода	кВт	55
Класс взрывозащиты электрооборудования		II Gb c IIB T4
Габаритные размеры, Д × Ш × В	мм	2745 × 1787 × 1914
Масса	кг	4515

В связи с постоянной работой по совершенствованию центрифуги с целью повышения надежности и эксплуатационных качеств в конструкцию могут быть внесены изменения, не отраженные в данном описании.



ООО «НКМЗ-СТ»

452683, РФ, Респ. Башкортостан, г. Нефтекамск, ул. Магистральная, 19
 www.nkmzst.ru | st@nkmz.ru | +7 (34783) 702 39 | +7 (34783) 202 02